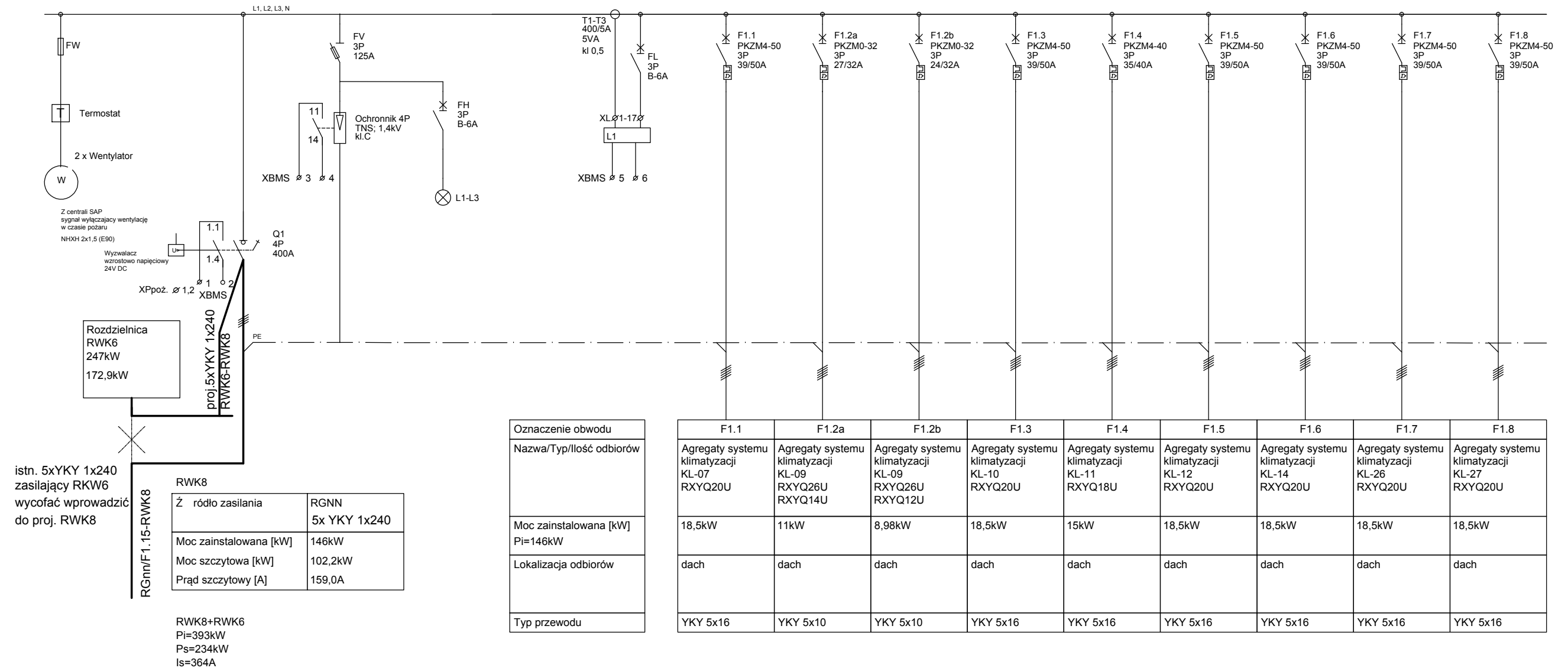


Obudowa stojąca, IP65, metalowa z drzwiami pełnymi.



Oznaczenie obwodu
Nazwa/Typ/Ilość odbiorów
Moc zainstalowana [kW] Pi=146kW
Lokalizacja odbiorów
Typ przewodu

F1.1	F1.2a	F1.2b	F1.3	F1.4	F1.5	F1.6	F1.7	F1.8
Agregaty systemu klimatyzacji KL-07 RXYQ20U	Agregaty systemu klimatyzacji KL-09 RXYQ26U RXYQ14U	Agregaty systemu klimatyzacji KL-09 RXYQ26U RXYQ12U	Agregaty systemu klimatyzacji KL-10 RXYQ20U	Agregaty systemu klimatyzacji KL-11 RXYQ18U	Agregaty systemu klimatyzacji KL-12 RXYQ20U	Agregaty systemu klimatyzacji KL-14 RXYQ20U	Agregaty systemu klimatyzacji KL-26 RXYQ20U	Agregaty systemu klimatyzacji KL-27 RXYQ20U
18,5kW	11kW	8,98kW	18,5kW	15kW	18,5kW	18,5kW	18,5kW	18,5kW
dach	dach	dach	dach	dach	dach	dach	dach	dach
YKY 5x16	YKY 5x10	YKY 5x10	YKY 5x16	YKY 5x16	YKY 5x16	YKY 5x16	YKY 5x16	YKY 5x16

Inwestor:		SĄD OKRĘGOWY WARSZAWA-PRAGA w Warszawie z siedzibą w 04-051 Warszawa ul. Polygonowa 3, NIP: 5272463389			
Projektant branżowy:		PNP INŻYNIERIA ul. Wokalna 4 tel.: +48 22 405 45 15 www.pnpi.pl, biuro@pnpi.pl			
					
Nazwa obiektu budowlanego:		BUDYNEK SĄDU OKRĘGOWEGO WARSZAWA-PRAGA W WARSZAWIE			
Adres:		ul. Polygonowa 3, m. Warszawa działki ew. nr 9, 7/4, 7/6 obręb 3-05-20, Warszawa			
Projektował:		mgr inż. E.Stefańska-Szóstakowska MAZ/0171/PW/OE/07			
Zespół:		mgr inż. Andrzej Szóstakowski			
Rysunek:		ROZDZIELNICA RWK8 SCHEMAT			
Faza:		PROJEKT TECHNICZNY		Data:	06 2023
Branża:		ELEKTRYCZNA		Nr rys.:	bs
		Rewizja:		---	
				IE-36	